

UNIFORMERIA S.R.L.

Sede Legale/Operativa : Via G.Battista Cacciamali n° 69 int.3 – 25125 Brescia

P.iva 03554190177

Tel-/Fax 030-353.42.96 – Tel.030/34.69.119

E-mail info@uniformeria.com – amministrazione@uniformeria.com

www.uniformeria.com

CATALOGO STIVALI & CALZATURE TATTICHE



Nuova calzatura Jolly 6720/GA

Descrizione articolo: STEALTH BOOT 2.0

Codice articolo:
6720/GA

Tomaia

La tomaia è formata da pelle bovina pieno fiore di colore nero, idrorepellente, di spessore 1,8/2,0 mm con inserti di tessuto Cordura® idrorepellente e traspirante.

Lingua e soffietto

In tessuto Cordura® idrorepellente nero accoppiato ad un feltro leggero idrorepellente in modo da garantire resistenza, flessibilità e traspirabilità.

Fodera

Laminato a tre strati termosaldato (GORE-TEX® PEARL) costruito a calzino:

Strato 1: Fodera resistente all'abrasione 70%PA / 30%PES

Strato 2: Membrana ePTFE idrorepellente e permeabile al vapore acqueo

Strato 3: Supporto maglino a struttura indemagliabile 100%PA

Puntale

Estruso di poliuretano e fibre sintetiche impregnato di resine termoadesive dello spessore di mm 1,00.

Contrafforte

Estruso di poliuretano e fibre sintetiche impregnato di resine termoadesive dello spessore di mm 1,8.

Elemento cerniera (accessorio opzionale)

Realizzato con la stessa pelle del tomaia con cursore in metallo e denti in plastica ed unito alla calzatura con i lacci della stessa attraverso occhielli.

Sistema di allacciatura

Il sistema di allacciatura è costituito da 10 coppie di occhielli in materiale ottone, antruggine, con finitura brunita ed un diametro di 5 mm.

Filato per cuciture

Filato in poliestere titolo 20/3 trattato idrorepellente, nero

Lacci

Rotondi, neri 100% poliestere trattato idrorepellente.

Plantare

Plantare preformato ricoperto da una maglia 100% PL con buona resistenza all'abrasione e che consente un facile trasferimento del sudore.

La base è composta al 100% in schiuma poliuretanic a cellula aperta altamente traspirante, leggera, che mantiene la forma e che assorbe e disperde facilmente il sudore.

Sottopiede anti-perforazione

Sottopiede anti-perforazione composto da una scocca in PP a cui è unito il materiale tessile 100% PES con uno spessore medio di 4,00 mm, resistente alla penetrazione tipo Y a 1100 N secondo la norma EN 22568-4:2019.

Suola

Suola montata bicomponente, con intersuola in PU monodensità e battistrada in gomma nitrilica resistente agli olii e idrocarburi, antiscivolo SRC, resistente al calore a 300°C, antistatica e con un'elevata resistenza all'abrasione.

Il battistrada è studiato in modo tale da adattarsi ad una ampia varietà di terreni. Il profilo laterale prevede i rilievi protettivi per il fastidioso

Q&Q

Peso di un paio

Ca. 1370 g (mis. 42)

Altezza posteriore

Ca. 21,5 cm (suola inclusa) (mis. 42)

Certificato CE

EN ISO 20347:2012 O3 HI HRO WR FO SRC

D.P.I. II* Categoria

Gamma taglie:

EU 36 – 49





Jolly 2355 GA Patrol

Tomaia

Pelle bovina pieno fiore, idrorepellente, colore nero, spessore 1.4-1.6 mm.

Lingua e soffietto

Tessuto Cordura®, trattato idrorepellente e traspirante, con un inserto superiore lingua in EVA per un maggior confort di calzata.

Fodera

Laminato a tre strati termosaldato (GORE-TEX® PEARL) costruito a calzino:

Strato 1: Fodera resistente all'abrasione 70%PA / 30%PES

Strato 2: Membrana ePTFE idrorepellente e permeabile al vapore acqueo

Strato 3: Supporto maglino a struttura indemagiabile 100%PA

Puntale

Estruso di poliuretano e materiale polimerico, termoadesivo, spessore mm. 0.9 ca.

Contrafforte

Materiale sintetico impregnato di resine termoadesive e dello spessore di mm 1.4.

Protezione punta

In gomma resistente all'abrasione ed alla fiamma, colore nero, spessore 1.8 mm, applicata alla tomaia con speciale collante poliuretano.

Protezione tallone

Materiale composito a base PU resistente all'abrasione, spessore 1.6 mm, per una maggiore protezione nella parte posteriore.

Protezione del malleolo

In materiale termoformato e imbottitura con alte proprietà di assorbimento all'urto.

Filato per cuciture

In poliestere, titolo 30/3, trattato idrorepellente, nero.

Sistema di allacciatura

4 coppie di occhielli nella parte inferiore e 3 coppie di passalacci nella parte superiore del tomaio, per uno scorrimento ottimale del laccio. Occhielli e passalacci sono realizzati in un tecn polimero composito su base poliammide, quindi totalmente metal-free. Sistema di chiusura con banda centrale in nylon e punti di bloccaggio del laccio.

Lacci

Rotondi, neri, in poliestere trattato idrorepellente.

Cerniera

Sfilamento rapido grazie alla cerniera laterale posizionata sul lato interno del tomaio.

Plantare

Anatomico, con una struttura in PE + EVA per un comfort ottimale e alte proprietà di assorbimento energia nel tallone. Rivestimento superiore in tessuto poliestere mesh. Le forature nella parte anteriore e posteriore permettono una migliore circolazione interna d'aria.

Sottopiede anti-perforazione

Sottopiede antiperforazione con uno spessore medio di 6.5 mm realizzato in materiale composito resistente alla perforazione "Zero mm" a 1100 N secondo la norma EN 12568:2010 I sottopiedi antiperforazione in tessuto, in contrapposizione alle tradizionali lamine metalliche, offrono notevoli vantaggi ergonomici e di sicurezza: maggiore superficie protettiva, flessibilità, isolamento, assorbimento di umidità, minor peso.

Suola

Suola montata bicomponente, con intersuola in PU e battistrada in gomma nitrilica, antiscivolo SRC, resistente al calore a 300°C, antistatica, resistente agli olii e idrocarburi e all'abrasione, assorbimento energia nel tallone. La struttura peculiare dei tasselli con forme differenti migliora la trazione, l'adattabilità, la resistenza allo scivolamento, grip e sicurezza su molteplici terreni. Alto profilo anti abrasione con rilievi protettivi per fast-rope e inserto in TPU rinforzato per miglior stabilità, supporto e controllo delle torsioni.

Peso di un paio

Ca. 1500 g (mis. 42)

Altezza posteriore

Ca. 20 cm (suola inclusa) (mis. 42)

Certificato CE

EN ISO 20347:2012 O3 HI CI HRO WR FO AN SRC

D.P.I. II° Categoria

Gamma taglie

EU 35 – 51



Jolly 2335 GA Patrol Mid

Tomaia

Pelle bovina pieno fiore, idrorepellente, colore nero, spessore 1.4-1.6 mm.

Lingua e soffierto

Tessuto Cordura®, trattato idrorepellente e traspirante, con un inserto superiore lingua in EVA per un maggior confort di calzata.

Fodera

Laminato a tre strati termosaldato (GORE-TEX® PEARL) costruito a calzino:

Strato 1: Fodera resistente all'abrasione 70%PA / 30%PES

Strato 2: Membrana ePTFE idrorepellente e permeabile al vapore acqueo

Strato 3: Supporto maglino a struttura indemagiabile 100%PA

Puntale

Estruso di poliuretano e materiale polimerico, termoadesivo, spessore mm. 0.9 ca.

Contrafforte

Materiale sintetico impregnato di resine termoadesive e dello spessore di mm 1.4.

Protezione punta

In gomma resistente all'abrasione ed alla fiamma, colore nero, spessore 1.8 mm, applicata alla tomaia con speciale collante poliuretano.

Protezione tallone

Materiale composito a base PU resistente all'abrasione, spessore 1.6 mm, per una maggiore protezione nella parte posteriore.

Protezione del malleolo

In materiale termoformato e imbottitura con alte proprietà di assorbimento all'urto.

Sistema di allacciatura

4 coppie di occhielli nella parte inferiore e 2 coppie di passalacci nella parte superiore del tomaio, per uno scorrimento ottimale del laccio. Occhielli e passalacci sono realizzati in un tecno polimero composito su base poliammide, quindi totalmente metal-free. Sistema di chiusura con banda centrale in nylon e punti di bloccaggio del laccio.

Filato per cuciture

In poliestere, titolo 30/3, trattato idrorepellente, nero

Lacci

Rotondi, neri, in poliestere trattato idrorepellente.

Plantare

Anatomico, con una struttura in PE + EVA per un comfort ottimale e alte proprietà di assorbimento energia nel tallone. Rivestimento superiore in tessuto poliestere mesh. Le forature nella parte anteriore e posteriore permettono una migliore circolazione interna d'aria.

Sottopiede anti-perforazione

Sottopiede antiperforazione con uno spessore medio di 6.5 mm realizzato in materiale composito resistente alla perforazione "Zero mm" a 1100 N secondo la norma EN 12568:2010 I sottopiedi antiperforazione in tessuto, in contrapposizione alle tradizionali lamine metalliche, offrono notevoli vantaggi ergonomici e di sicurezza: maggiore superficie protettiva, flessibilità, isolamento, assorbimento di umidità, minor peso.

Suola

Suola montata bicomponente, con intersuola in PU e battistrada in gomma nitrilica, antiscivolo SRC, resistente al calore a 300°C, antistatica, resistente agli olii e idrocarburi e all'abrasione, assorbimento energia nel tallone. La struttura peculiare dei tasselli con forme differenti migliora la trazione, l'adattabilità, la resistenza allo scivolamento, grip e sicurezza su molteplici terreni. Alto profilo anti abrasione con rilievi protettivi per fast-rope e inserto in TPU rinforzato per miglior stabilità, supporto e controllo delle torsioni.

Peso di un paio

Ca. 1450 g (mis. 42)

Altezza posteriore

Ca. 16 cm (suola inclusa) (mis. 42)

Certificato CE

EN ISO 20347:2012 O3 HI CI HRO WR FO AN SRC

D.P.I. II° Categoria

Gamma taglie

EU 35 – 51



FURY GTX

COSMAS

TOMAIÀ / UPPER

Pelle pieno fiore idrorepellente e traspirante, tessuto Cordura® traspirante e antistrappo. Copri punta protettivo in baycast PU. Water-repellent, breathable full grain leather and tear-proof breathable Cordura®. Protective baycast PU toe cap.

FODERA / LINING

Membrana Gore-Tex® Performance Comfort Footwear ottimale per un'ampia gamma di condizioni climatiche e per attività all'aperto. Gore-Tex® membrane with Performance Comfort Footwear technology, ideal for a wide range of climates and outdoor activities.

SOTTOPIEDE / FOOTBED

Sottopiede performante con rinforzo stabilizzante e antitorsione. Performing footbed with a stabilizing and anti-torsion reinforcement.

SUOLA / SOLE

Battistrada Eurosole® Pico con aree di contatto allargate per un miglior grip su roccia. Chiodi centrali con trazione a 360°. Il tacco sottosquadra offre una miglior frenata in discesa ed il design aperto garantisce un'efficace evacuazione dei detriti. Eurosole® Pico with large contact area for grip on rock. The central lugs provide traction at 360°. Undercut heel for downhill breaking performance and open design for self-cleaning and safety.

PESO / WEIGHT
ALTEZZA / HEIGHT
TAGLIA / SIZES
COLORE / COLOUR

630 gr
22 cm
39-49 EU
Nero
Black





UNLWINNOXPROMID
Nuova Calzatura Lowa
Innox Pro GTX Mid
misure per Uomo e Donna

misura Donna : 36,5 - 43
misura Uomo : 40 - 49

LOWA ZEPHYR GTX MID TF

Tomaia : Pelle scamosciata con spessore 1,4-1,6 mm + cordura

Altezza scarpa: 145mm esterno 110mm interno.

Suola: Suola in gomma "Cross" e intersuola in PU

per ammortizzare gli urti, conferisce grande sicurezza nel camminare.

La suola avvolge bene la caviglia e la sostiene, senza limitarne i movimenti.

Fodera : GORE-TEX .

Peso : 1100gr (tg.8)

Allacciatura : occhielli

Colore : nero

Misure :

UOMO : UK 6,5 - 13

(EU TG .40 ALLA 48,5)

DONNA : UK 3,5 - 9

(EU TG. 36,5 ALLA 43,5)



LOWA INNOX GTX LO TF

Materiale superiore: microfibra 1,3/1,5mm tessuto

Suola: Lwa NXT

Fodera :Gore-Tex Footwear

Peso : 850 g/paio mis. 8

Costruzione : suola con cucitura strobel, iniettata

Allacciatura : occhielli

Colore : nero

Misure : UK 6.5 - 13

(EU TG.40 ALLA 48,5)



NUOVI ARRIVI

Selvatica MID GORE-TEX Tactical nero

Gli scarponi AKU Selvatica MID GORE-TEX Tactical sono realizzate in un tessuto estremamente leggero, traspirante e con un supporto dinamico nella suola e sulla tomaia. Sulla tomaia troviamo un rinforzo che elimina le cuciture, evitando così sfregamenti. L'intera soletta, l'intersuola e la suola sono state sviluppate con l'esclusiva tecnologia AKU Elica Natural Stride System per promuovere la scienza biodinamica. La suola Vibram Selvatica Megagrip presenta un eccellente contatto con il terreno per una migliore trazione a 360 gradi. La soletta antimicrobica e traspirante OrthoLite permette un buon assorbimento degli urti.

Caratteristiche:

- Tomaia Air 8000
- Protezione in gomma sulla punta
- Fodera GORE-TEX Extended Comfort
- Suola Vibram Selvatica Megagrip
- Intersuola in EVA
- Soletta 2.0 mm Nylon + Eva microporosa extra flessibile
- Soletta interna OrthoLite
- Peso: 460 g

- Suola Vibram

La maggior parte della collezione AKU presenta delle suole esclusive disegnate in collaborazione con Vibram realizzate in gomma. La suola esterna è disegnata pensando alle necessità specifiche degli utenti. Sono state progettate 3 suole specifiche per montagna, trekking e suole attive particolarmente resistenti all'usura.

- GORE-TEX Extended Comfort

Ideale per condizioni climatiche moderate o calde.

Prestazioni eccezionali nelle attività ad alto rendimento e nell'uso quotidiano.

Vantaggi principali: Calore e protezione per tutto l'anno.

Estremamente traspirante per evitare il surriscaldamento dei piedi.

La conduttività termica ottimale e l'eccellente controllo dell'umidità assicurano un comfort climatico

per tutto il giorno all'interno della scarpa.

Protezione totale impermeabile

- OrthoLite

Soletta speciale formata da 3 strati compressi che migliorano l'aderenza. La struttura in poliuretano garantisce traspirabilità. Sono leggere e si possono lavare in lavatrice.

- Air 8000

Sistema traspirante AKU. Si tratta di un tessuto lavorato con una tecnica speciale grazie alla quale il livello di traspirazione nell'arco di 24 ore aumenta di 11 volte rispetto a un sistema convenzionale.





Scarpe Selvatica Tactical Goretex

Calzature progettate per le forze di intervento urgenti e per le attività su più terreni, perfette per muoversi rapidamente in totale comfort. Supporto super leggero, traspirante e dinamico nella tomaia e nella suola della scarpa, le ex nervature del cuscinetto pretrattate con protezione in PU, che elimina le cuciture. L'unico battistrada è stato sviluppato con l'esclusiva tecnologia AKU Elica Natural Stride System per ottimizzare la sua efficienza biodinamica. I gradini sono Vibram® Selvatica Megagrip con una superficie ottimizzata a contatto con il terreno per una migliore trazione integrale. OrthoLite® anti microbo e solette traspiranti, con ottimo assorbimento degli urti.



specifiche tecniche:

Tomaia: air 8000® + film in PU saldato

Protezione superiore: gomma

Descrizione della fodera: gore tex® performance comfort

Suola: vibram® selvatica megagrip

Intersuola: eva iniettato

Durata: 2,0 mm polipropilene + eva microporosa (flessibile)

Plantare: ortholite®

Peso (gr. 1/2 paio): 425

Suola Vibram®:

I nostri stivali utilizzano una suola Vibram® che è stata selezionata per la sua piattaforma più stabile, alette autopulenti profonde e freno del tallone positivo per una maggiore trazione durante la discesa.

Gore tex®:

Il laminato GORE TEX® Extended Comfort offre impermeabilità e un alto livello di traspirabilità combinato con funzionalità di asciugatura rapida.



Pilgrim GTX Combat FG M



Pilgrim GTX Combat è una calzatura versatile, con eccellenti qualità in termini di traspirazione, supporto e ammortizzazione. In base a queste caratteristiche Pilgrim GTX si adatta bene ad un utilizzo diversificato in situazioni in cui sia richiesta la massima sensibilità in fase di appoggio e nei movimenti rapidi.



TOMAIA: pelle pieno fiore/air 8000® 2.0mm

PROTEZIONE TOMAIA: bycast

FODERA: gore-tex® performance comfort

BATTISTRADA: vibram® foura

INTERSUOLA: eva microporosa

SOTTOPIEDE DI MONTAGGIO: (rigidita) 6-4mm nylon + eva microporosa (medio)

PLANTARE: cf ims

PESO (GR. % PAIO): 600

TAGLIE (UK): 3 15





Pilgrim HL GTX Combat

Pilgrim HL GTX Combat è una calzatura versatile, con eccellenti qualità di traspirazione, supporto e ammortizzazione. In base a queste caratteristiche Pilgrim si adatta bene ad un utilizzo diversificato in situazioni in cui sia richiesta la massima sensibilità in fase di appoggio e nei movimenti rapidi.

TOMAIA: pelle pieno fiore idrorepellente 2.2 mm / air8000®

PROTEZIONE TOMAIA: bycast

FODERA: gore-tex® performance comfort

BATTISTRADA: vibram® foura – miscela nitrilica antistatica heat & pol resistant

INTERSUOLA: eva microporosa

SOTTOPIEDE DI MONTAGGIO: (rigidita) 6-4 mm nylon + eva microporosa (medio)

PLANTARE: cf ims

PESO (GR. % PAIO): 650

TAGLIE (UK): 3 15





NS 564 Spider II

TOMAIA: scamosciato idrorepellente 1.8 mm / air8000®

PROTEZIONE TOMAIA: fascione protettivo in bycast

FODERA: sanifit

BATTISTRADA: vibram® spider con spunterbo di protezione in gomma

INTERSUOLA: eva microporosa

SOTTOPIEDE DI MONTAGGIO (RIGIDITÀ): 4-2 mm nylon + eva (soft)

PLANTARE: custom fit ims

PESO (GR. 1/2 PAIO): 480

TAGLIE (UK): 3 – 14

Sviluppato in origine per le Forze Speciali Navy Seals e Green Berets, rinnovato con una protezione di gomma su tutta la punta, NS 564 Spider II è un modello multifunzione altamente traspirante con eccezionali caratteristiche di supporto, stabilità e assorbimento degli urti. Perfetto per attività che richiedono agilità e precisione. Indicato anche per le unità d'intervento speciale della Polizia. La miscela studiata con Vibram® offre un ottimo grip anche su superfici bagnate e in situazione dove si richiede aderenza estrema e controllo totale.



SENTINEL HL GTX

Stivaletto tattico

Questi stivali sono stati progettati per rappresentare la miscela perfetta di prestazioni, comfort, leggerezza e praticità da offrire agli utenti in vari ambienti e attività impegnativi, bilanciando la funzionalità tattica con la flessibilità necessaria per un'ampia gamma di attività, dai compiti militari a quelli delle forze dell'ordine, con prestazioni misurabili dalla relativa certificazione EN 20347:2022. Caratteristiche come il sistema di allacciatura rapida (e la sua tasca per la linguetta) e la facilità di manutenzione (facile pulizia e asciugatura rapida) motivano gli utenti che apprezzano la praticità insieme alle prestazioni, mentre la combinazione di materiali come la "microfibra" e i tessuti, insieme a caratteristiche come il puntalino in gomma e la protezione rinforzata della caviglia, garantisce la robustezza contro l'usura, fornendo un uso a lunga durata in vari terreni e condizioni; ganci non aperti, quindi occasionalmente adatti alla caduta libera e alla discesa rapida con la corda. L'inclusione della tecnologia GORE-TEX® per l'impermeabilità, insieme a materiali traspiranti, rende questi stivali altamente adattabili a diverse condizioni meteorologiche e terreni. Gli utenti apprezzano la capacità di mantenere i piedi asciutti e comodi, indipendentemente dalle condizioni esterne, rendendo questi stivali adatti all'uso in ogni condizione atmosferica.

Tomaia

- Tomaia altamente traspirante in tessuto e microfibra ad alta resistenza con protezione in gomma per la resistenza all'abrasione.

Suola:

- AKU TENUTA GRIP che garantisce la massima aderenza certificata anche su superfici bagnate o scivolose o scale..

Intersuola:

- EVA ad alta ammortizzazione e ad alto rimbalzo, cuneo di stabilità perfetto per un maggiore comfort.

Fodera

- ePE GORE-TEX® per prestazioni in ogni condizione atmosferica.

Usage scenario

- Adatto per la sicurezza interna, l'ordine pubblico, la guida di veicoli e l'addestramento generale in ambito militare

Caratteristiche aggiuntive rispetto agli standard di certificazione minimi

- EN ISO 20347:2022, con specifiche come l'elevato isolamento dal caldo e dal freddo, la resistenza all'olio e la protezione della caviglia.

Peso:

- 580g (mezzo paio).

Taglie:

- UK 3-13.

Certificazione:

- EN ISO 20347:2022 O7L HI CI HRO FO LG SR (ESD)

DISPONIBILI IN PRIMAVERA 2025

SENTINEL MID GTX

Tomaia

- Tomaia altamente traspirante in tessuto e microfibra ad alta resistenza con protezione in gomma per la resistenza all'abrasione.

Suola:

- AKU TENUTA GRIP che garantisce la massima aderenza certificata anche su superfici bagnate o scivolose o scale..

Intersuola:

- EVA ad alta ammortizzazione e ad alto rimbalzo, cuneo di stabilità perfetto per un maggiore comfort.

Fodera

- ePE GORE-TEX® per prestazioni in ogni condizione atmosferica.

Usage scenario

- Adatto per la sicurezza interna, l'ordine pubblico, la guida di veicoli e l'addestramento generale in ambito militare

Caratteristiche aggiuntive rispetto agli standard di certificazione minimi

- EN ISO 20347:2022, con specifiche come l'elevato isolamento dal caldo e dal freddo, la resistenza all'olio e la protezione della caviglia

Peso:

- 460g (mezzo paio).

Taglie:

- UK 3-13.

Certificazione

- EN ISO 20347:2022 O7L HI CI HRO FO LG SR (ESD)



Questi stivali sono stati progettati per rappresentare la miscela perfetta di prestazioni, comfort, leggerezza e praticità da offrire agli utenti in vari ambienti e attività impegnativi, bilanciando la funzionalità tattica con la flessibilità necessaria per un'ampia gamma di attività, dai compiti militari a quelli delle forze dell'ordine, con prestazioni misurabili dalla relativa certificazione EN 20347: 2022. Caratteristiche come il sistema di allacciatura rapida (e la sua tasca per la linguetta) e la facilità di manutenzione (facile pulizia e asciugatura rapida) motivano gli utenti che apprezzano la praticità insieme alle prestazioni, mentre la combinazione di materiali come la "microfibra" e i tessuti, insieme a caratteristiche come il puntalino in gomma e la protezione rinforzata della caviglia, garantisce la robustezza contro l'usura, fornendo un uso a lunga durata in vari terreni e condizioni; ganci non aperti, quindi occasionalmente adatti alla caduta libera e alla discesa rapida con la corda. L'inclusione della tecnologia GORE-TEX® per l'impermeabilità, insieme a materiali traspiranti, rende questi stivali altamente adattabili a diverse condizioni meteorologiche e terreni. Gli utenti apprezzano la capacità di mantenere i piedi asciutti e comodi, indipendentemente dalle condizioni esterne, rendendo questi stivali adatti all'uso in ogni condizione atmosferica.

DISPONIBILI IN PRIMAVERA 2025



OASI BLACK GTX

Taglie EU:

38 - 39 - 40 - 41 - 42 - 43 - 44 - 45 - 46 - 47 - (37 / 48 - 49)

Peso :

680 gr

Tomaia: Pelle pieno fiore idrorepellente e Cordura® idrorepellenti e traspiranti

Fodera: Gore-Tex® Performance Comfort Footwear

Sottopiede: Struttura differenziata con inserto antitorsione

Soletta: Estraibile P 100 + Cambrelle®

Suola: Vibram® con profilo antiscivolo

S.W.A.T. EVO GTX



Taglie EU:

36 - 37 - 38 - 39 - 40 - 41 - 42 - 43 - 44 - 45 - 46 -
47 - (48 - 49)

Peso :

620 gr

Tomaia: Pelle pieno fiore idrorepellente

Fodera: Gore-Tex® Insulated Comfort Footwear

Sottopiede: Antistatico con inserto stabilizzante

Soletta: Estraibile e antistatica

Protezione: Malleolo

Suola: VIBRAM® con intersuola ammortizzante



YORK

Taglie EU:

36 - 37 - 38 - 39 - 40 - 41 - 42 - 43 - 44 - 45 - 46 -
47

Peso :

470 gr

Tomaia: Pelle pieno fiore e Cordura® idrorepellenti e traspiranti

Sottopiede: Struttura differenziata con inserto antitorsione

Soletta estraibile: Estraibile P 100 + Cambrelle®

Suola: CRISPI® in gomma, antistatica, antiolio con profilo antiscivolo



Tactical Mid PWT900

Scarponcino alla caviglia Tactical idrorepellente, fodera Gore-Tex. Suola gomma + eva resistente allo scivolamento SRC.

Tomaia: Tessuto idrofugo + Microfibra

Fodera Collarino: Alta traspirabilità e resistente all'abrasione. Imbottito

Fodera Interna: Gore-Tex membrana, waterproof e traspirabile. Alta resistenza all'abrasione.

Plantare Ammovibile: Anatomico e preformato con trattamento antibatterico. Lavabile a 30° e resistente all'abrasione.

Protezione: Soletta anti-perforazione non metallico.

Suola: Gomma nitrile con inserto in EVA, rilievi antiscivolo.

Sistema di Chiusura: Lacci Resistenti all'Acqua

Normativa	EN-ISO 20347 : 2012 O3+SRC+HI+CI+HRO+WR+FO
Referenza:	870303
Misure:	36 to 48 EU
Altezza	18 cm (aprox size EU 42)
Peso:	950 gr/pair (aprox size EU 42)

	
TESSUTO RESISTENTE ALL'ACQUA	FODERA TRASPIRABILE
	
RESISTENTE A OLI E IDROCARBURI	PLANTARE AMMOVIBILE E LAVABILE
	
LACCI	INSERTO ANTIPERFORAZIONE FLESSIBILE



PATROL LOW PWT50

EN-ISO 20347:2012 OB+SRA+HRO+E+WRU+WR

Taglie 36 - 48



Descrizione: Scarpe in tessuto idrorepellente. Fodera con tecnologia surround Gore-Tex. Intersuola in poliuretano. Suola Vibram® in gomma antiscivolo SRA.

Tomaia: tessuto traspirante + idrofugato + resistente all'abrasione.

Fodera del collo: tessuto ad alta traspirabilità e resistenza all'abrasione. Schiumato.

Fodera interna: membrana Gore-Tex, impermeabile e traspirante (GTX SURROUND).

Suola interna: preformata anatomica. Schiumato e traspirante.

Suola: Gomma + EVA + TPU: Suola Vibram con mescola Megagrip: mescola di gomma ad alte prestazioni caratterizzata da un grip impareggiabile su superfici bagnate e asciutte, longevità robusta e adattabilità ottimale al terreno.

Surround System: suola e tomaia traspiranti e impermeabili.

Sistema di chiusura: Lacci idrofugati e ganci rinforzati non metallici.

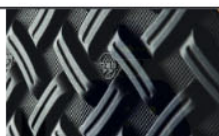
Easy to take off



Copri malleolo
Ankle protection



Suola in gomma
Rubber outsole



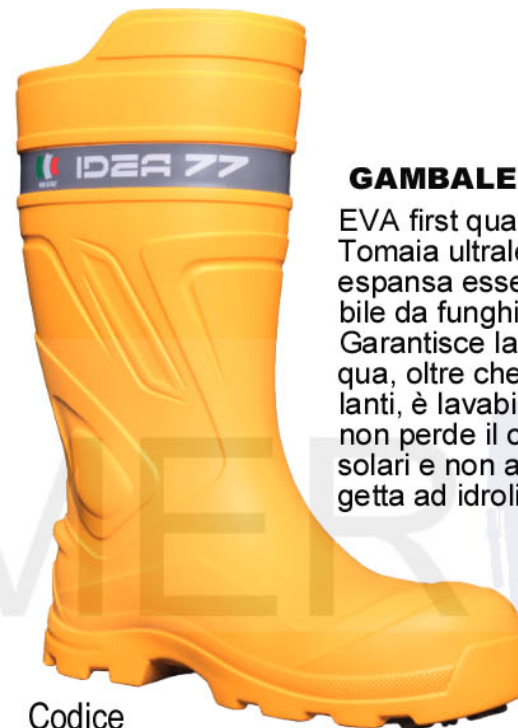
Puntale in fibra di vetro
Fiberglass toe cap



Antiperforazione in tessuto
Textile antiperforation midsole



Codice
200S5EBRK



Codice
200S5EYRK

GAMBALE TOMAIA

EVA first quality (Etilene Vinil Acetato) Tomaia ultraleggera e antistrappo. L'EVA espansa essendo a cellula chiusa è inattaccabile da funghi e batteri, anallergica e atossica. Garantisce la completa impermeabilità all'acqua, oltre che le notevoli proprietà termoisolanti, è lavabile, resistente ai prodotti chimici non perde il colore anche esposto ai raggi solari e non assorbe i cattivi odori, non è soggetta ad idrolisi.

EN ISO 20345:2011 EN ISO 20345:2022

SOLETTA INTERCAMBIABILE

Taglie dalla 38 alla 47

Calza Termica per gambale in EVA

<u>CODICE ARTICOLO</u>	<u>ARTICLE</u>	<u>TAGLIA</u>
------------------------	----------------	---------------

C20001BLK	C20001BLK	36 - 50
-----------	-----------	---------

Isolamento Termico Avanzato: Trattiene il calore corporeo per piedi sempre al caldo, anche nelle condizioni più gelide.

Tessuto Morbido e Accogliente: Realizzato con materiali di alta qualità, offre comfort e morbidezza avvolgenti senza compromessi.

Traspirabilità Ottimale: Garantisce una corretta traspirazione nonostante l'isolamento termico, mantenendo i piedi asciutti e confortevoli.

Sagomatura Anatomica: Si adatta perfettamente alla forma del piede per un comfort su misura, integrandosi senza ingombri negli stivali.

Resistenza e Durabilità: Progettate per resistere all'usura quotidiana, assicurano prestazioni costanti nel tempo, offrendo calore e comfort ad ogni passo.



UNIS06425 ANTINFORTUNISTICO

STIVALE GOMMA NITRILICA EN ISO 20345:2011 S5 SRC

Stivale in gomma nitrilica (PVC nitrilico) con puntale e lamina in acciaio, suola carrarmato, taglio ergonomico e tre tipi di rifinitura per una migliore

pulitura. Inserto sul tallone per facilitare la svestizione. Colori: - giallo/nero - blu/rosso.

TAGLIA DALLA 36 ALLA 47

Codice Mepa Giallo : [UNIS06425G](#)

Codice Mepa Blu : [UNIS06425B](#)



UNIS06310

GINOCCHIO PVC CE rischi minimi

Stivale a ginocchio in PVC, suola carrarmato colore nero

Taglie: dal 35 al 47

Codice Mepa : [UNIS06310](#)



SCARPONI PER LA NEVE

UNSTU12876000



Tomaia: 100% alluminio
Fodera: 100% poliestere
Bordo in maglia: 100% poliestere

- INTERNO per scarponi da neve Arctic
- guardolo imbottito in maglia sulla gamba

Tomaia: 100% poliestere
Fodera: 100% poliestere (schiuma), isolamento Thinsulate™
Suola: 100% gomma termoplastica
Scarpa interna: 100% poliestere

- allacciatura con fermacorda
- regolazione con fibbie
- scarpetta interna removibile
- gamba in poliestere di facile manutenzione
- suola con battistrada per un supporto ottimale



UNSTU12876100



COPPIA RAMPONI UNST12923002

Copriscarpe: gomma termoplastica (TPR)
Punte : acciaio al carbonio

- overshoes con punte
- Adatto a tutte le scarpe e gli stivali comuni
- disponibile nelle taglie 35-39; 40-43,5 e 44-47
- A causa delle diverse punte disposte, mantiene una buona presa anche sull'asfalto ghiacciato o innevato

